

NESPRESSO DAS UNTERNEHMEN IM ÜBERBLICK



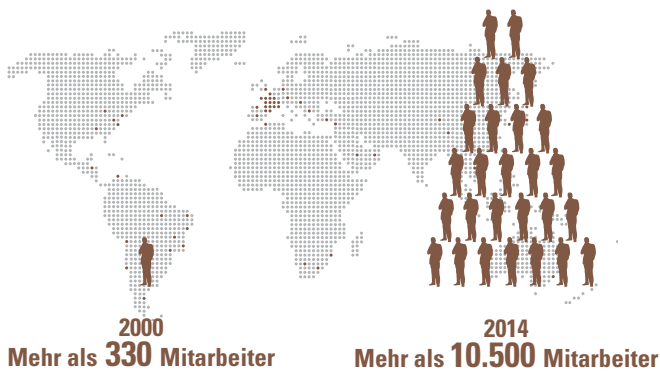
© Nestlé Nespresso SA, Corporate Communications, April 2015

UNSER UNTERNEHMEN

Seit den Anfängen im Jahr 1986 hat *Nespresso* im Segment des portionierten Kaffees Pionierarbeit geleistet und kontinuierlich Innovationen entwickelt, um Kunden überall auf der Welt Kaffee-Erlebnisse höchster Qualität zu bieten. Das Unternehmen hat seit jeher die Kaffeekultur verändert und wurde zur weltweiten Referenz im Segment des portionierten Kaffees.

Mit einem Fokus auf Endkonsumenten wie auch auf Geschäftskunden hat sich *Nespresso* im dynamischsten und am schnellsten wachsenden Segment des weltweiten Kaffeemarktes stark aufgestellt. Die Stärke der Marke, die Qualität unseres Kaffees und unser einzigartiges Serviceangebot bieten uns spannende Wachstumsmöglichkeiten dabei, Kaffeeliebhaber weiter zu begeistern, die nach echter Qualität und Genussmomenten streben.

- Hauptsitz: Lausanne, Schweiz
- Vertrieb in 62 Ländern weltweit
- Internationales Netzwerk mehr als 400 Boutiquen in 55 Ländern
- Im Jahr 2014 mehr als 10.500 Mitarbeiter weltweit. Über 70% unserer Mitarbeiter in den Märkten haben direkten Kundenkontakt.
- Drei Produktionszentren in Avenches, Orbe und Romont, Schweiz.



Als eigenständiger, global geführter Geschäftsbereich innerhalb der Nestlé-Gruppe definiert und prägt *Nespresso* durch Innovation, Erneuerung und Engagement fortwährend die Industrie.

HÖCHSTE KAFFEEQUALITÄT

Unser Erfolg basiert auf unserem unablässigen Fokus, unseren Kunden Kaffees der höchsten Qualität zu bieten. Wir weisen die weltweit größte Auswahl an Grand Cru Kaffees für Kaffeeliebhaber auf und sorgen fortwährend für ständige Innovationen, um unseren Clubmitgliedern neue, außergewöhnliche Erfahrungen zu ermöglichen.

Unsere Kaffeeexperten suchen die exklusivsten Kaffeebohnen heraus und kreieren Original Blends für unsere Kunden und Clubmitglieder. Nur 1-2% des weltweit angebauten Kaffees erfüllen unsere strikten Qualitätsanforderungen und unsere speziellen Geschmack- und Aromaprofile. Diese seltenen Kaffeebohnen aus den weltweit

Vom Pionier zur Referenz
im Segment des portionierten
Kaffees

Kommerzielle Rohkaffees



Gourmet- Kaffees



1-2%
des weltweit
angebauten
Kaffees

angesehensten Anbauregionen für Kaffee werden von Spezialisten in unseren hochmodernen Produktionszentren zu außergewöhnlichen Kaffeemischungen und Single Origin Kaffees verarbeitet und speziell dafür entwickelt, um jeder Geschmacksvorliebe zu entsprechen.

- **23 Grands Crus für den Genuss zuhause – OriginalLine:**
 - 9 Espresso Varietäten
 - 3 Lungo Varietäten
 - 4 Entkoffeinierte Varietäten (3 Espresso, 1 Lungo)
 - 4 „Pure Origin“ Varietäten (3 Espressos, 1 Lungo)
 - 3 Variationen
- **11 Grands Crus für den Out-of-Home Bereich:**
 - 3 Ristretto Varietäten
 - 3 Espresso Varietäten
 - 3 Lungo Varietäten
 - 2 Entkoffeinierte Varietäten
- **13 Grands Crus für den Genuss zuhause – VertuoLine:**
 - 9 Lungo Varietäten
 - 4 Espresso Varietäten

KONTINUIERLICHE INNOVATION

Kontinuierliche Innovation und Leidenschaft für Perfektion sind die treibenden Kräfte bei unserem Bestreben, unseren Kunden zuhause und unterwegs stets Freude am Kaffee zu ermöglichen. Unsere Innovationen und topmodernen Designs erfinden nicht nur immer wieder die Kaffeemaschine neu, sondern auch das gesamte Erlebnis und Ritual des Kaffeekonsums, indem Kunden immer mehr Komfort und Benutzerfreundlichkeit geboten wird.

Das *Nespresso* System – das Zusammenspiel der *Nespresso* Kapsel und der *Nespresso* Maschine – wurde dafür konzipiert, als Einheit eingesetzt zu werden, bei der jede Variable kontrolliert wird und die auf diese Weise immer wieder die perfekte Tasse Kaffee zubereiten kann.

Weitere Informationen finden Sie auf:
www.nestle-nespresso.com

Diese Technologie wird kontinuierlich von unseren betriebsinternen F&E-Experten verfeinert.

Nespresso führte in 2014 die VertuoLine ein. Es handelt sich um ein innovatives System, basierend auf der Centrifusion Technologie aus den USA und Kanada. Es berücksichtigt die nordamerikanische Vorliebe für große Kaffeetassen, liefert jedoch beides: milde Kaffees, die die höchsten Qualitätsansprüche erfüllen, und Espresso mit einer üppigen seidigen Crema.

Die VertuoLine umfasst die Kaffees, das Design neuer Maschinenmodelle sowie die Entwicklung innovativer Handelslösungen und -services, wie den neuen Nespresso Cube, die erste vollautomatische Nespresso Boutique.

PERSÖNLICHER SERVICE

Unser einzigartiges Direct-to-Consumer Geschäftsmodell und unsere Vertriebswege liefern uns einen einzigartigen Wettbewerbsvorteil gegenüber der Konkurrenz und bieten unseren Club Mitgliedern deutliche Vorzüge. Unsere direkte Beziehung zu unseren Kunden durch den Nespresso Club ermöglicht es uns, ihre Bedürfnisse zu erkennen und unser Angebot und unseren Service ganz an unseren Kunden auszurichten. Unsere exklusiven Boutiquen rund um die Welt bieten persönlichen Service und geben den Kunden die Möglichkeit, mit der Marke Nespresso zu interagieren.

- Mehr als 6.300 Nespresso Kaffeespezialisten im Kundenkontakt
- Rund um die Uhr erreichbare, weltweite Onlineboutique
- Weltweites Netzwerk von Kundendienstzentren (Customer Relationship Centres, CRC) – telefonisch durchgehend erreichbare Nespresso Kaffeespezialisten
- Maximale Lieferzeit von 48 Stunden. Manche Länder bieten eine Lieferzeit innerhalb von 24 Stunden sowie eine Lieferung am selben Tag an

Wir sind fortwährend bestrebt, den Komfort für unsere Kunden ständig zu erhöhen, wir erweitern unser Boutique Netzwerk und entwickeln maßgeschneiderte Serviceleistungen für unsere Clubmitglieder und Kunden.

NACHHALTIGKEIT

Wir setzen uns dafür ein, Nachhaltigkeit in unseren gesamten Arbeitsabläufen zu gewährleisten, indem wir klare Verpflichtungen eingehen und danach streben, Shared Value und positive Effekte für unsere Partner, die Kaffeebauern in den Ursprungsländern, die Konsumenten und die Gesellschaft allgemein, unter gleichzeitiger Berücksichtigung der Umwelt, zu erzielen. Wir glauben, dass jeder Nespresso Kaffee nicht nur das Potenzial hat, dem Konsumenten ein einzigartiges Genussmoment zu geben, sondern dabei auch Ressourcen erhalten und erneuern kann.

2014 stellte Nespresso seine ambitionierte 2020 Nachhaltigkeitsstrategie "The Positive Cup" vor, welche auf drei bedeutenden Engagements basiert: Kaffee Sourcing und soziale Rahmenbedingungen, Aluminium-Beschaffung und Recycling, sowie Widerstandsfähigkeit gegen den Klimawandel. Mit dieser Strategie möchte Nespresso seinen Kunden den nachhaltigsten, qualitativ hochwertigsten Portionskaffee der Welt anbieten.

Bestreben, Nachhaltigkeit in unseren gesamten Arbeitsabläufen zu gewährleisten

NACHHALTIGKEITZIELE 2020:

100%
AUS
NACHHALTIGEM
ANBAU

100%
NACHHALTIG
VERWALTETES
ALUMINIUM

100%
CO₂-INSETTING

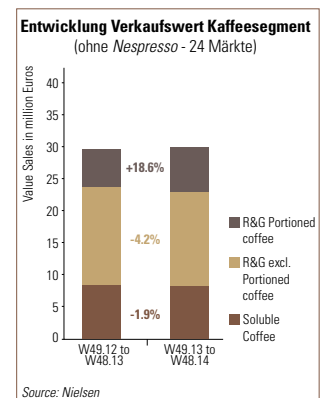
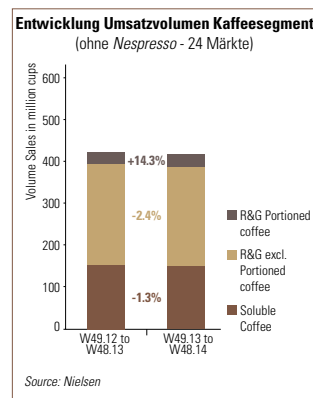
Diese Ziele stützen sich auf die bedeutenden Schritte, die Nespresso in den letzten 12 Jahren unternommen hat, um das Lebenssituation der Kaffeebauern und deren Familien zu verbessern und die Nachhaltigkeit im Umweltbereich zu fördern. Das Nespresso AAA Sustainable Quality™ Programm, welches 2003 eingeführt wurde, beabsichtigt, die Versorgung mit hochqualitativem Kaffee sicherzustellen und gleichzeitig die natürliche Umgebung zu schützen sowie das Leben der Kaffeebauern und deren Familien zu verbessern. Derzeit beziehen wir 80% unseres Kaffees von über 63.000 Bauern, die Teil des Programms sind.

Um die Ökobilanz unserer Kapseln zu verbessern, haben wir entweder unser eigenes Recyclingsystem, welches in 31 Ländern etabliert ist, entwickelt oder es in drei bereits bestehende, nationale Systeme der jeweiligen Länder zur weltweiten Verwertung der Verpackungen integriert, um unsere Recyclingkapazität zu erhöhen. Unsere Kapazitäten ermöglichen es uns, derzeit über 80% der Nespresso Kapseln weltweit zu recyceln.

EINE DYNAMISCHE ZUKUNFT

Wir sind als Referenz für exzellenten Kaffee im dynamischsten und am schnellsten wachsenden Segment des weltweiten Kaffeemarktes stark aufgestellt. Das gesamte Segment des portionierten Kaffees wächst sowohl in Hinblick auf seinen Absatz als auch auf seinen Umsatz und weist ein erhebliches Wachstumspotenzial auf.

Wir setzen weiter auf die Bekanntheit der Marke Nespresso und die Stärke unseres Angebots, um unser Geschäft geographisch auszubauen und haben sowohl in alteingesessenen als auch in aufstrebenden Märkten sehr gute Ergebnisse erzielt.



Neben dem geographischen Wachstum bietet die weitere Expansion über Marktsegmente hinweg eine bedeutende Geschäftschance. Es gibt ein enormes Potenzial außerhalb des traditionellen Espresso-marktes. Wir nutzen dieses Potenzial, indem wir unsere Kaffee- und Maschinenangebote dahingehend ausweiten, die verschiedenen Kundenvorlieben in den „white cup“ und „long cup“ Märkten zu bedienen.